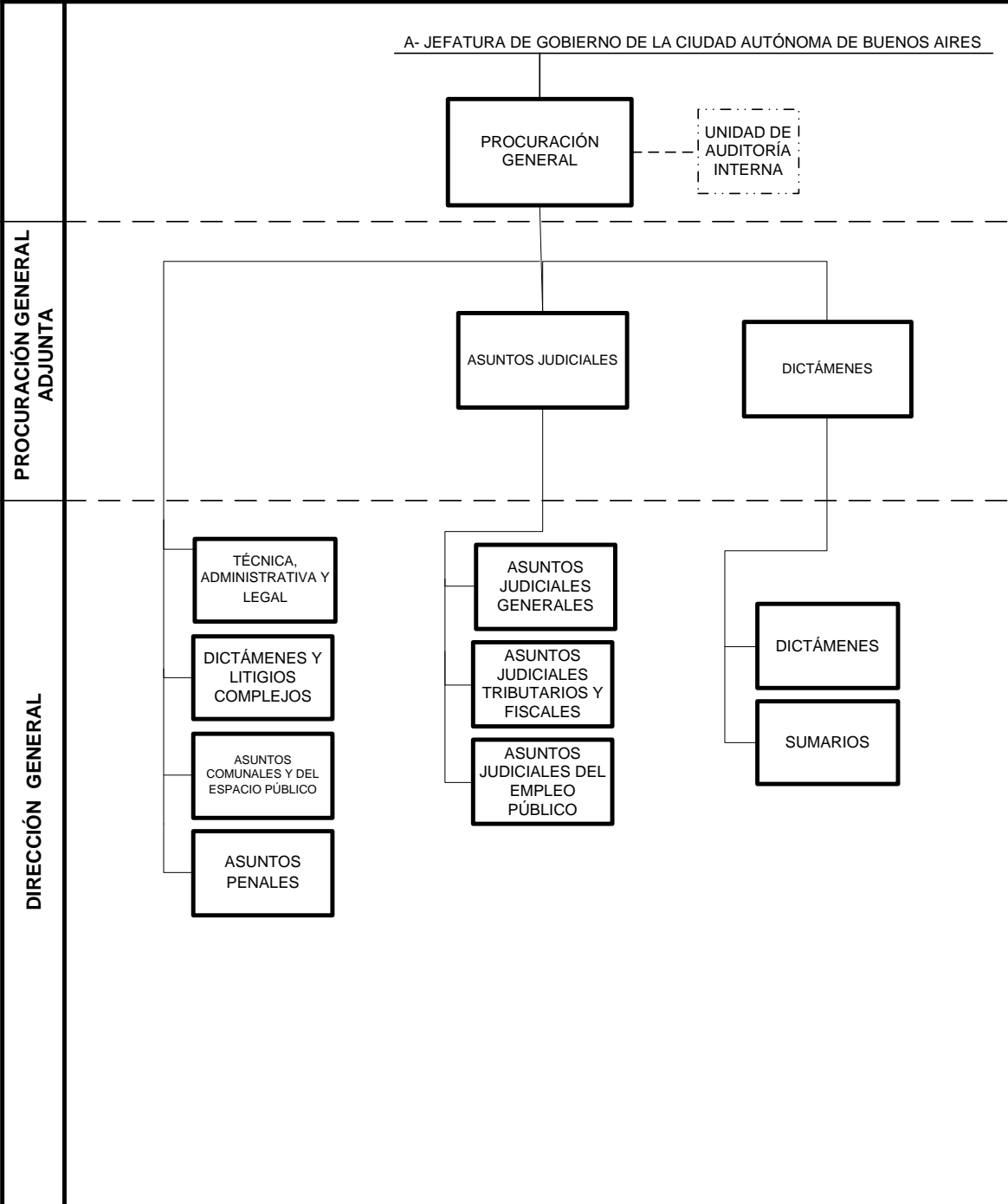


JEFATURA DE GOBIERNO DE LA CIUDAD AUTÓNOMA DE BUENOS AIRES PROCURACIÓN GENERAL DE LA CIUDAD AUTÓNOMA DE BUENOS AIRES PRIMEROS NIVELES	FECHA APROBACIÓN		
	DTO.	No	BOL. OFICIAL



JEFATURA DE GOBIERNO DE LA CIUDAD AUTÓNOMA DE BUENOS AIRES
PROCURACIÓN GENERAL DE LA CIUDAD AUTÓNOMA DE BUENOS AIRES
UNIDAD DE AUDITORÍA INTERNA

FECHA APROBACIÓN

DTO.

No

BOL. OFICIAL

DIRECCIÓN GENERAL

A- PROCURACIÓN GENERAL DE LA CIUDAD AUTÓNOMA DE BUENOS AIRES

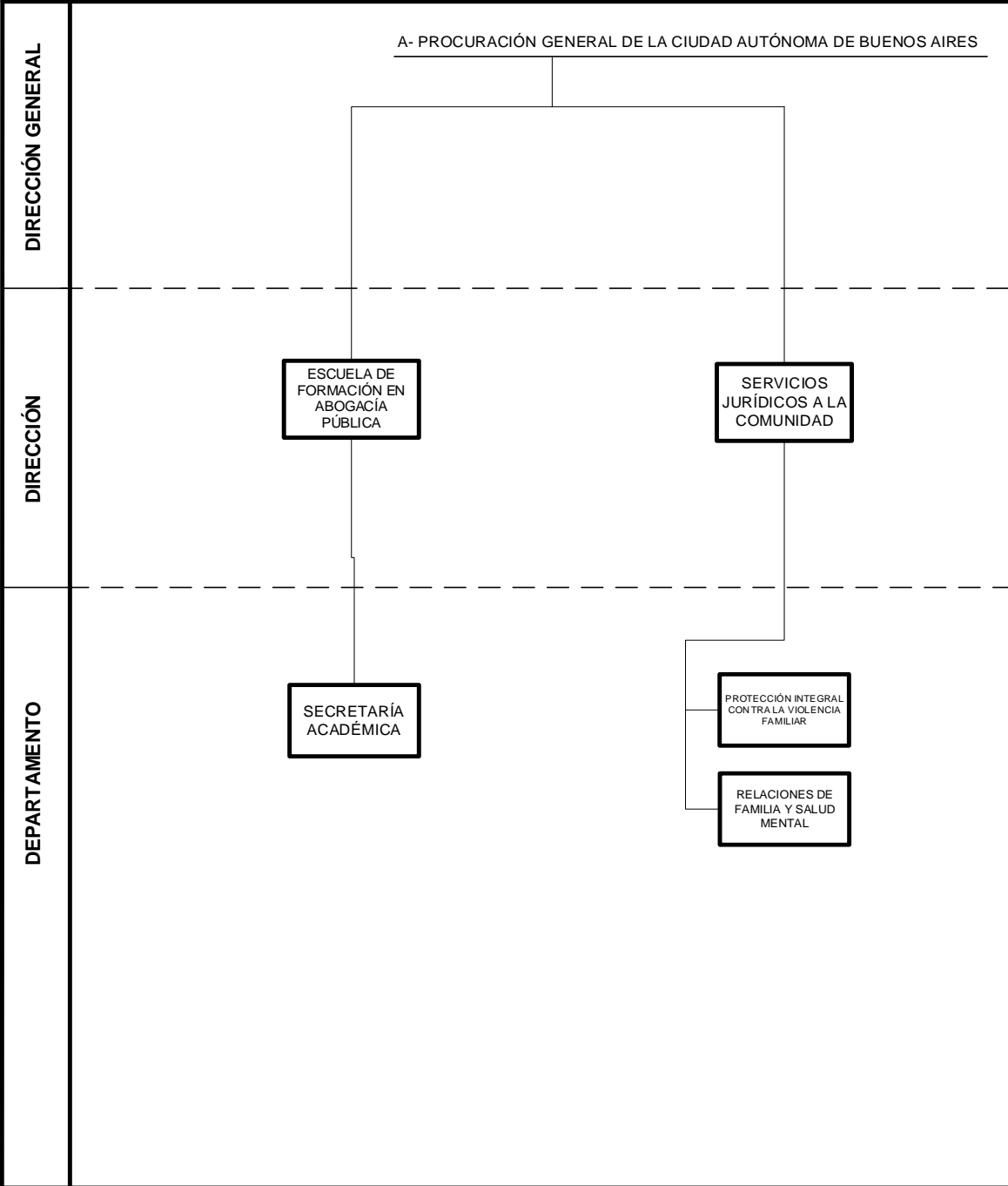
UNIDAD DE
AUDITORÍA
INTERNA

DEPARTAMENTO

AUDITORÍA
LEGAL

AUDITORÍA DE
GESTIÓN

JEFATURA DE GOBIERNO DE LA CIUDAD AUTÓNOMA DE BUENOS AIRES PROCURACIÓN GENERAL DE LA CIUDAD AUTÓNOMA DE BUENOS AIRES DIRECCIÓN GENERAL ASUNTOS PENALES	FECHA APROBACIÓN			
	DTO.	No	BOL. OFICIAL	



JEFATURA DE GOBIERNO DE LA CIUDAD AUTÓNOMA DE BUENOS AIRES
PROCURACIÓN GENERAL DE LA CIUDAD AUTÓNOMA DE BUENOS AIRES
DIRECCIÓN GENERAL TÉCNICA, ADMINISTRATIVA Y LEGAL

FECHA APROBACIÓN

DTO. No

BOL. OFICIAL

DIRECCIÓN GENERAL

A- PROCURACIÓN GENERAL DE LA CIUDAD AUTÓNOMA DE BUENOS AIRES

TÉCNICA,
ADMINISTRATIVA
Y LEGAL

DIRECCIÓN

TÉCNICA Y
LEGAL

OFICINA DE
GESTIÓN
SECTORIAL

TECNOLOGÍA E
INFORMATIZACIÓN

RECURSOS
HUMANOS

GESTIÓN DE
RESERVAS
PRESUPUESTARIAS
PARA SENTENCIAS
JUDICIALES

CONTROL DE
MANDATARIOS

DEPARTAMENTO

CONTROL
LEGAL

EJECUCIÓN
PRESUPUESTARIA
Y COMPRAS

MESA DE AYUDA
Y SOPORTE
TÉCNICO

ADMINISTRACIÓN
DE RECURSOS
HUMANOS

CONTROL
GESTIÓN DE
RECUPERO

MESA DE
ENTRADAS Y
SALIDAS

TÉCNICO

DESARROLLO Y
MANTENIMIENTO
DE SISTEMAS

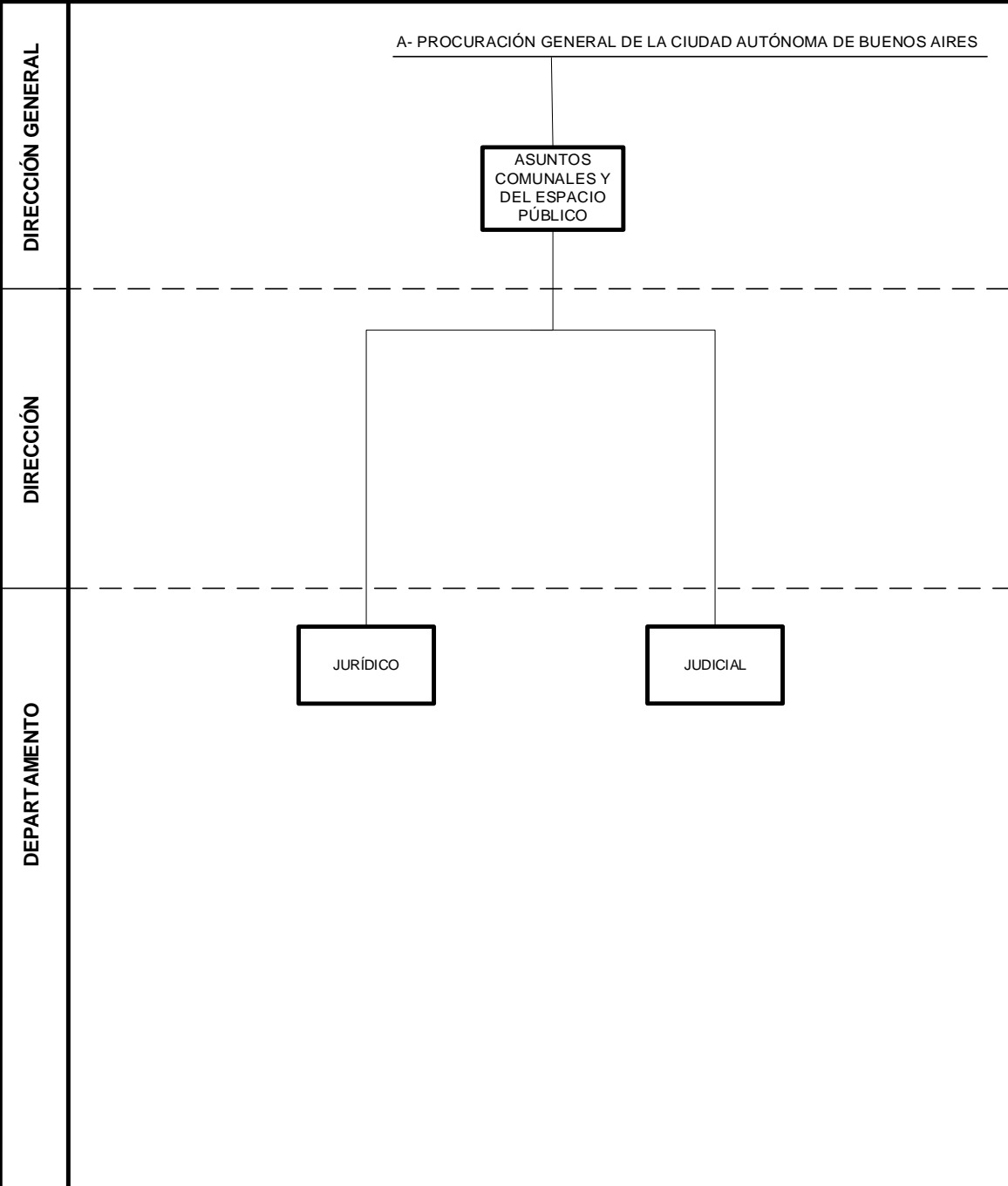
PLANEAMIENTO
DE RECURSOS
HUMANOS

CÉDULAS Y
OFICIOS
JUDICIALES

SERVICIOS
GENERALES

JEFATURA DE GOBIERNO DE LA CIUDAD AUTÓNOMA DE BUENOS AIRES PROCURACIÓN GENERAL DE LA CIUDAD AUTÓNOMA DE BUENOS AIRES DIRECCIÓN GENERAL DICTÁMENES Y LITIGIOS COMPLEJOS		FECHA APROBACIÓN		
		DTO.	No	BOL. OFICIAL
DIRECCIÓN GENERAL	<u>A- PROCURACIÓN GENERAL DE LA CIUDAD AUTÓNOMA DE BUENOS AIRES</u>			
	<div style="border: 1px solid black; padding: 5px; width: fit-content; margin: 0 auto;"> DICTÁMENES Y LITIGIOS COMPLEJOS </div>			
DIRECCIÓN	<div style="border: 1px solid black; padding: 5px; width: fit-content; margin: 0 auto;"> ASUNTOS LABORALES ESPECIALES </div>			
DEPARTAMENTO				

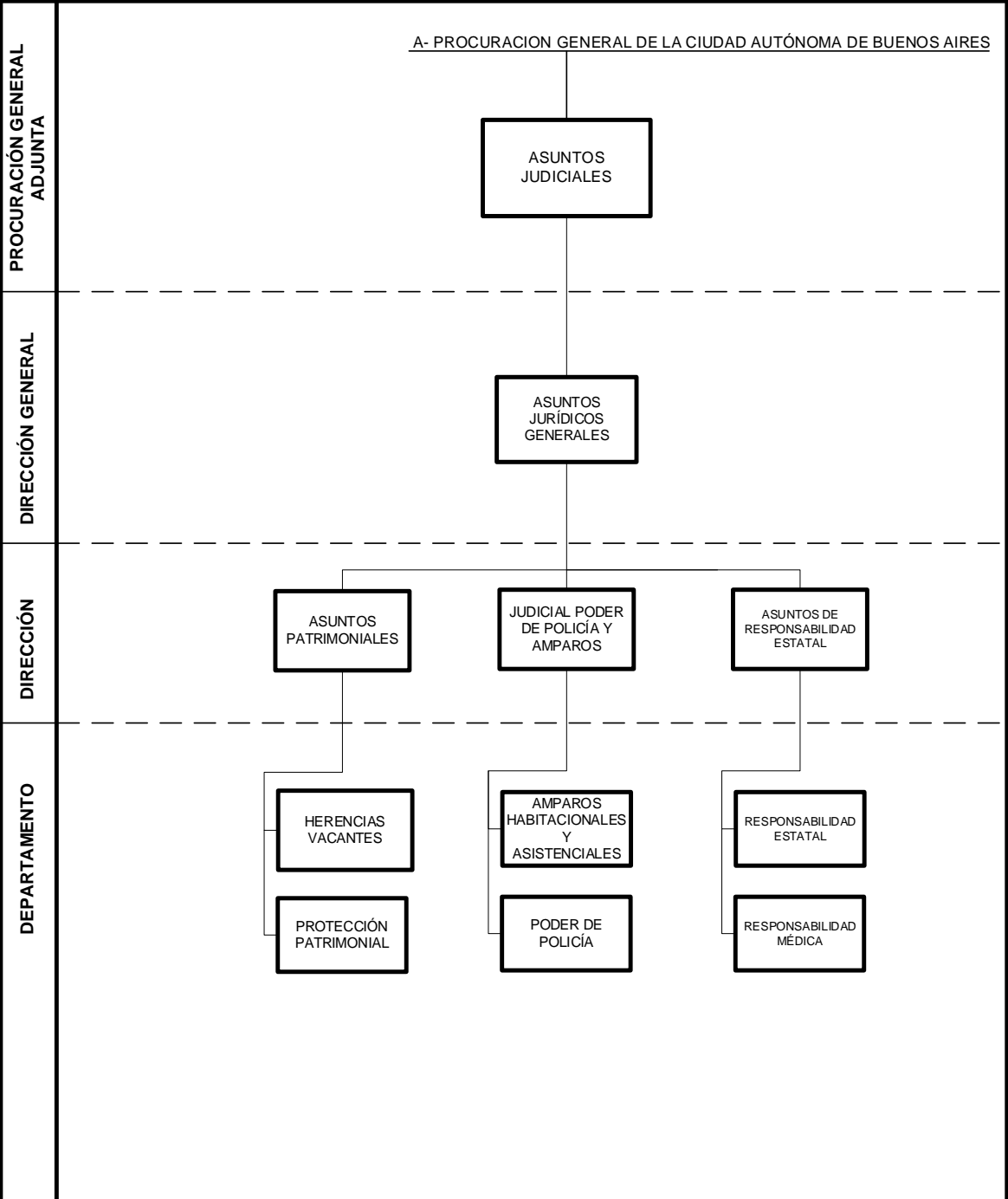
JEFATURA DE GOBIERNO DE LA CIUDAD AUTÓNOMA DE BUENOS AIRES PROCURACIÓN GENERAL DE LA CIUDAD AUTÓNOMA DE BUENOS AIRES DIRECCIÓN GENERAL ASUNTOS COMUNALES Y DEL ESPACIO PÚBLICO	FECHA APROBACIÓN			
	DTO.	No	BOL. OFICIAL	

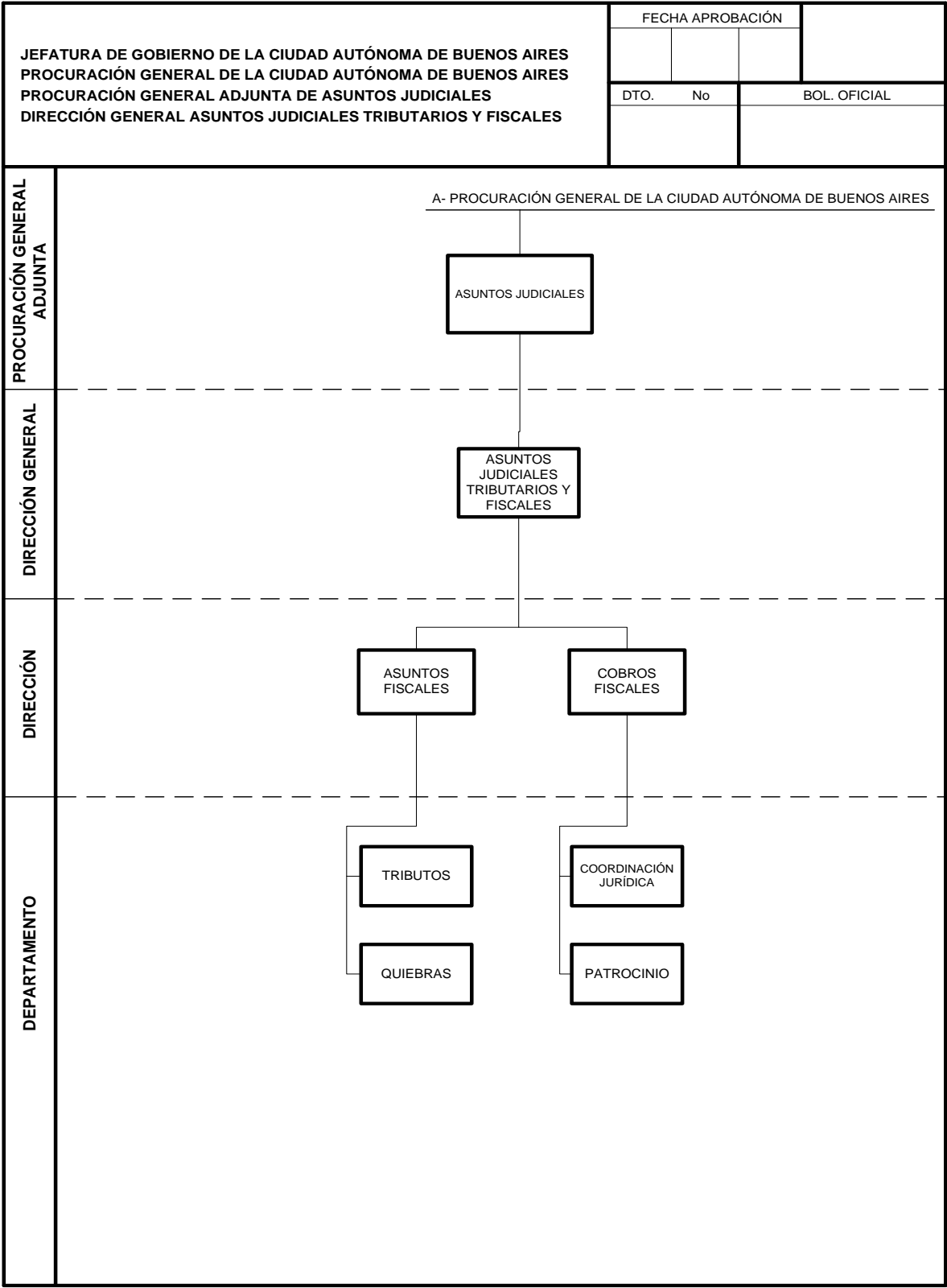


JEFATURA DE GOBIERNO DE LA CIUDAD AUTÓNOMA DE BUENOS AIRES PROCURACIÓN GENERAL DE LA CIUDAD AUTÓNOMA DE BUENOS AIRES DIRECCIÓN GENERAL DICTÁMENES Y LITIGIOS COMPLEJOS		FECHA APROBACIÓN		
		DTO.	No	BOL. OFICIAL

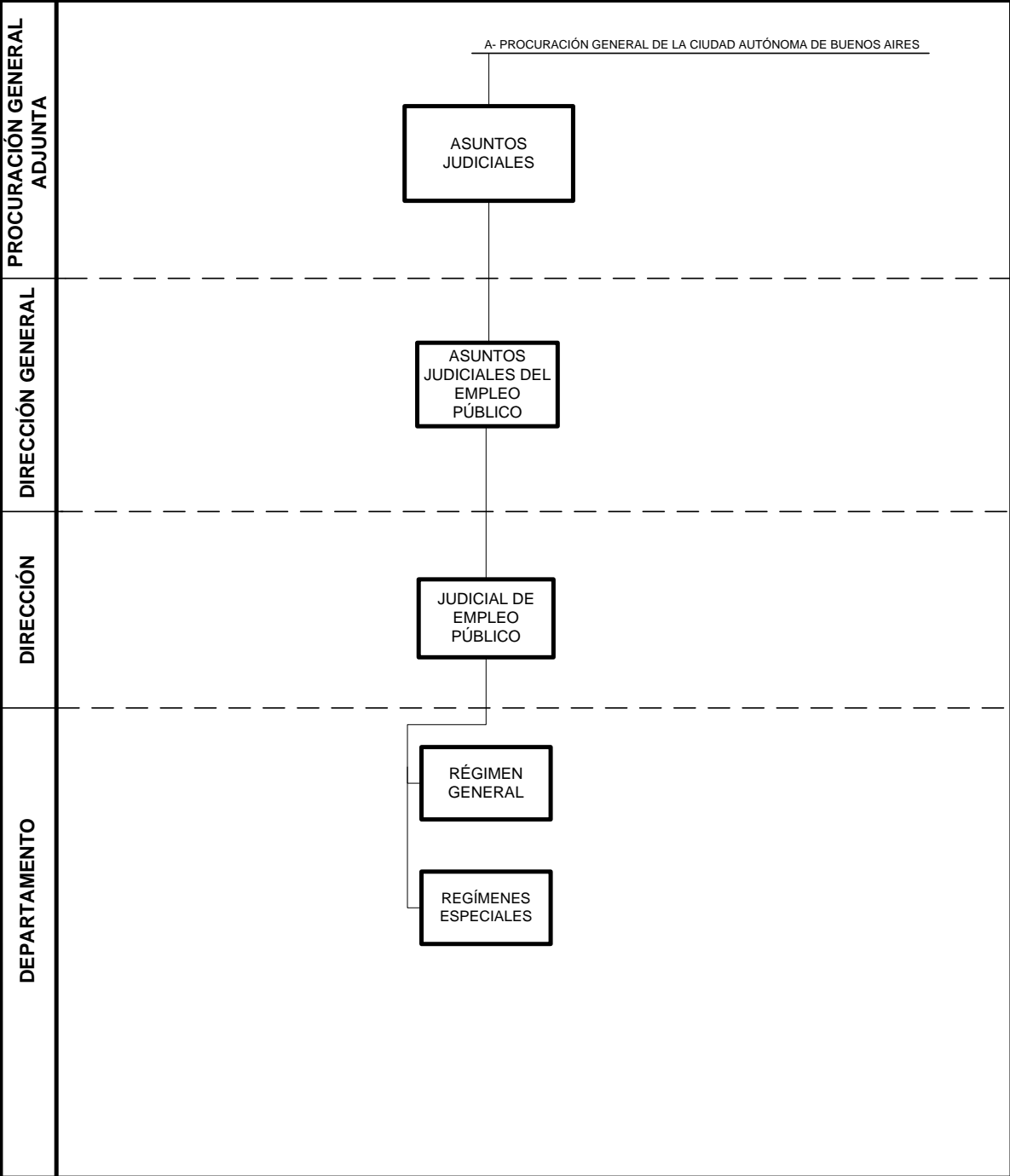
DIRECCIÓN GENERAL	<u>A- PROCURACIÓN GENERAL DE LA CIUDAD AUTÓNOMA DE BUENOS AIRES</u>	
	<div style="border: 1px solid black; padding: 5px; width: fit-content; margin: 0 auto;">ASUNTOS PENALES</div>	
	<hr style="border-top: 1px dashed black;"/>	
DIRECCIÓN	<hr style="border-top: 1px dashed black;"/>	
	<div style="border: 1px solid black; padding: 5px; width: fit-content; margin: 0 auto;">PENAL</div>	
DEPARTAMENTO	<hr style="border-top: 1px dashed black;"/>	
	<hr style="border-top: 1px dashed black;"/>	

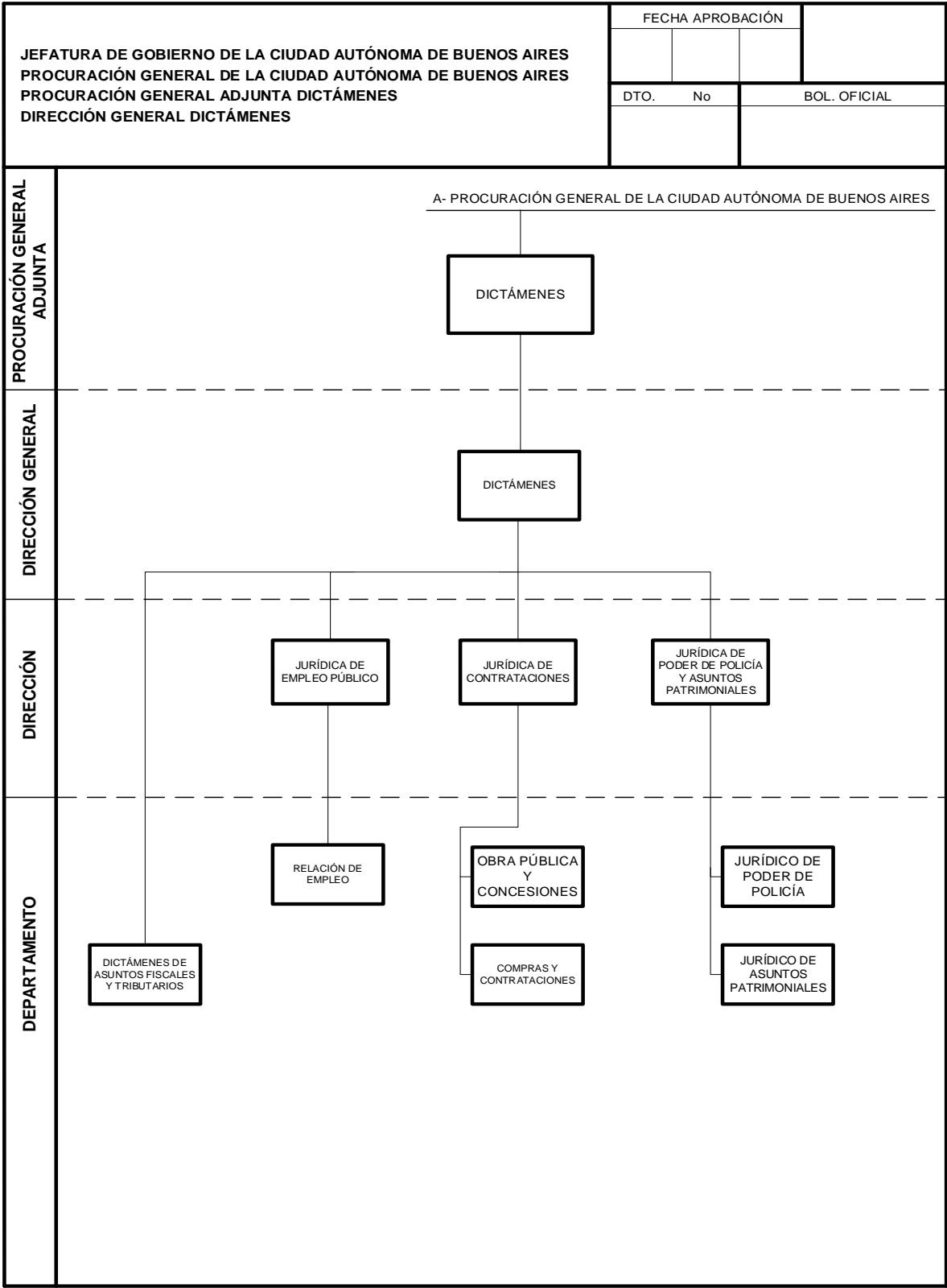
JEFATURA DE GOBIERNO DE LA CIUDAD AUTONOMA DE BUENOS AIRES PROCURACION GENERAL DE LA CIUDAD AUTÓNOMA DE BUENOS AIRES PROCURACION GENERAL ADJUNTA DE ASUNTOS JUDICIALES DIRECCIÓN GENERAL ASUNTOS JURÍDICOS GENERALES	FECHA APROBACION			
	DTO.	No	BOL. OFICIAL	



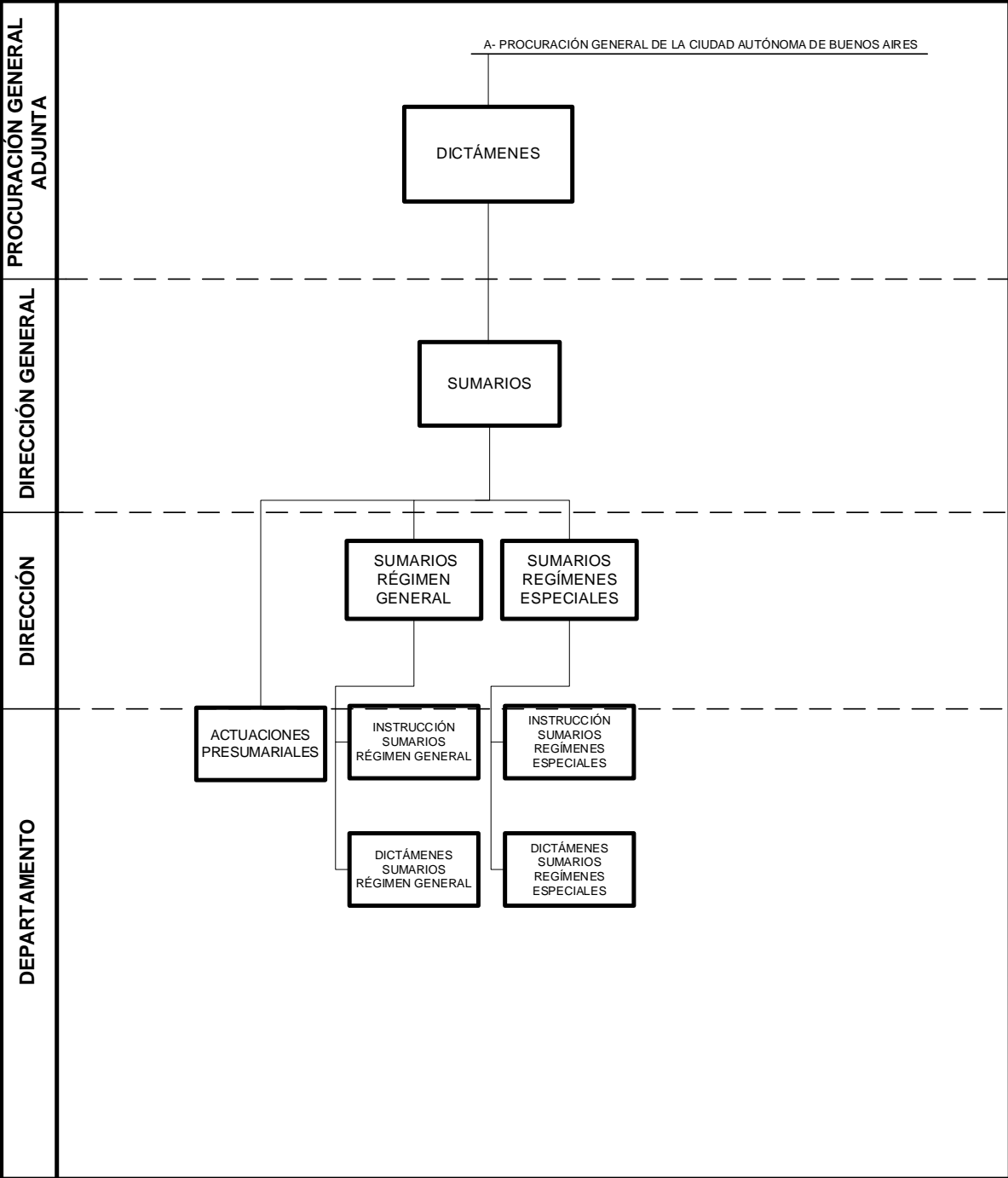


JEFE DE GOBIERNO DE LA CIUDAD AUTÓNOMA DE BUENOS AIRES PROCURACIÓN GENERAL DE LA CIUDAD AUTÓNOMA DE BUENOS AIRES PROCURACIÓN GENERAL ADJUNTA DE ASUNTOS JUDICIALES DIRECCIÓN GENERAL ASUNTOS JUDICIALES DEL EMPLEO PÚBLICO	FECHA APROBACION		
	DTO.	No	BOL. OFICIAL





JEFE DE GOBIERNO DE LA CIUDAD AUTÓNOMA DE BUENOS AIRES PROCURACIÓN GENERAL DE LA CIUDAD AUTÓNOMA DE BUENOS AIRES PROCURACIÓN GENERAL ADJUNTA DICTÁMENES DIRECCIÓN GENERAL SUMARIOS	FECHA APROBACION			
	DTO.	No	BOL. OFICIAL	





G O B I E R N O D E L A C I U D A D D E B U E N O S A I R E S

Hoja Adicional de Firmas
Informe gráfico

Número:

Buenos Aires,

Referencia: Anexo I - "Organigrama"

El documento fue importado por el sistema GEDO con un total de 12 pagina/s.