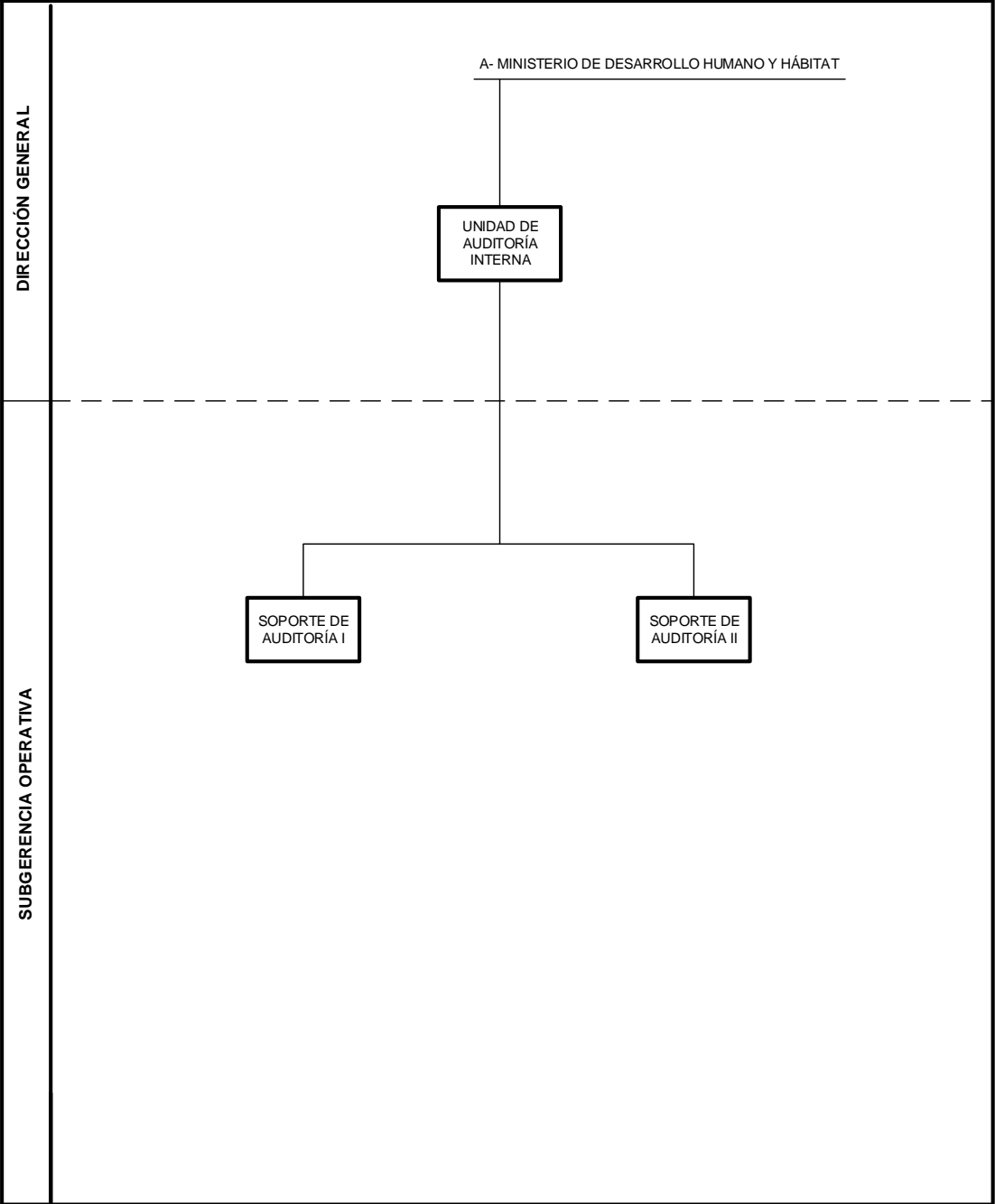


JEFE DE GOBIERNO DE LA CIUDAD AUTÓNOMA DE BUENOS AIRES MINISTERIO DE DESARROLLO HUMANO Y HÁBITAT UNIDAD DE AUDITORÍA INTERNA	FECHA APROBACIÓN		
	DTO.	No	BOL. OFICIAL



JEFE DE GOBIERNO DE LA CIUDAD AUTÓNOMA DE BUENOS AIRES
MINISTERIO DE DESARROLLO HUMANO Y HÁBITAT
COMISIÓN PARA LA PLENA PARTICIPACIÓN E INCLUSIÓN DE LAS
PERSONAS CON DISCAPACIDAD (COPIDIS) LEY Nº447

FECHA APROBACIÓN

DTO.

No

BOL. OFICIAL

FUERA DE NIVEL

A- MINISTERIO DE DESARROLLO HUMANO Y HÁBITAT

COMISIÓN PARA LA
PLENA PARTICIPACIÓN
E INCLUSIÓN DE LAS
PERSONAS CON
DISCAPACIDAD
(COPIDIS) LEY Nº447

GERENCIA OPERATIVA

SECRETARÍA
GENERAL
COORDINADORA

PROMOCIÓN DE
EMPLEO PARA
PERSONAS CON
DISCAPACIDAD

**JEFE DE GOBIERNO DE LA CIUDAD AUTÓNOMA DE BUENOS AIRES
 MINISTERIO DE DESARROLLO HUMANO Y HÁBITAT
 DIRECCIONES GENERALES INFRAESTRUCTURA SOCIAL; TÉCNICA,
 ADMINISTRATIVA Y LEGAL**

FECHA APROBACIÓN

DTO.	No	BOL. OFICIAL
------	----	--------------

DIRECCIÓN GENERAL

A-MINISTERIO DE DESARROLLO HUMANO Y HÁBITAT

INFRAESTRUCTURA SOCIAL

TÉCNICA,
ADMINISTRATIVA
Y LEGAL

GERENCIA OPERATIVA

MANTENIMIENTO

LEGAL

OFICINA DE
GESTIÓN
SECTORIAL
(OGESE)

GESTIÓN DE
RECURSOS
HUMANOS

TECNOLOGÍA Y
PROCESOS

PROYECTOS Y
OBRAS

SUBGERENCIA OPERATIVA

MESA DE
ENTRADAS Y
SALIDAS

JUDICIALES Y
DESPACHO

JURÍDICA

PRESUPUESTO

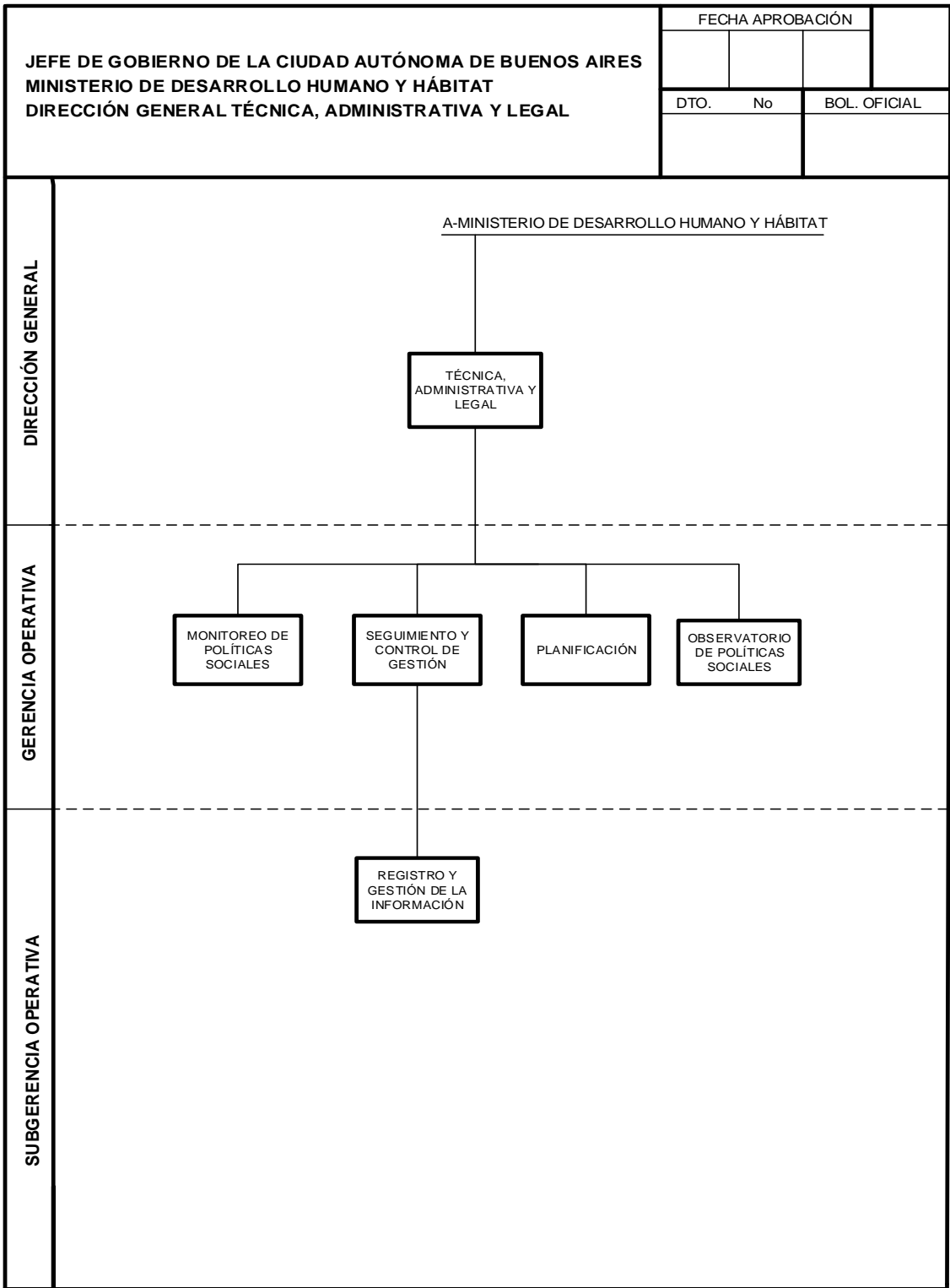
CONTABILIDAD Y
PATRIMONIO

COMPRAS Y
CONTRATAIONES

EVALUACIÓN Y
CONTROL DEL
GASTO

ADMINISTRACIÓN
DE RECURSOS
HUMANOS

PLANEAMIENTO
DE RECURSOS
HUMANOS



JEFE DE GOBIERNO DE LA CIUDAD AUTÓNOMA DE BUENOS AIRES
MINISTERIO DE DESARROLLO HUMANO Y HÁBITAT
SUBSECRETARÍA DE ASISTENCIA Y CUIDADO INMEDIATO
DIRECCIONES GENERALES CIUDADANÍA PORTEÑA; SERVICIOS
SOCIALES ZONALES; ATENCIÓN INMEDIATA

FECHA APROBACIÓN

DTO.

No

BOL. OFICIAL

SUBSECRETARÍA

A- MINISTERIO DE DESARROLLO HUMANO Y HÁBITAT

ASISTENCIA Y
CUIDADO
INMEDIATO

DIRECCIÓN GENERAL

CIUDADANÍA
PORTEÑA

SERVICIOS
SOCIALES
ZONALES

ATENCIÓN
INMEDIATA

GERENCIA OPERATIVA

SEGURIDAD
ALIMENTARIA

ATENCIÓN
DESCENTRALI-
ZADA

ASISTENCIA
INTEGRAL A LOS
SIN TECHO

CIUDADANÍA
PORTEÑA

LOGÍSTICA Y
OPERACIONES

ATENCIÓN A LA
EMERGENCIA
SOCIAL

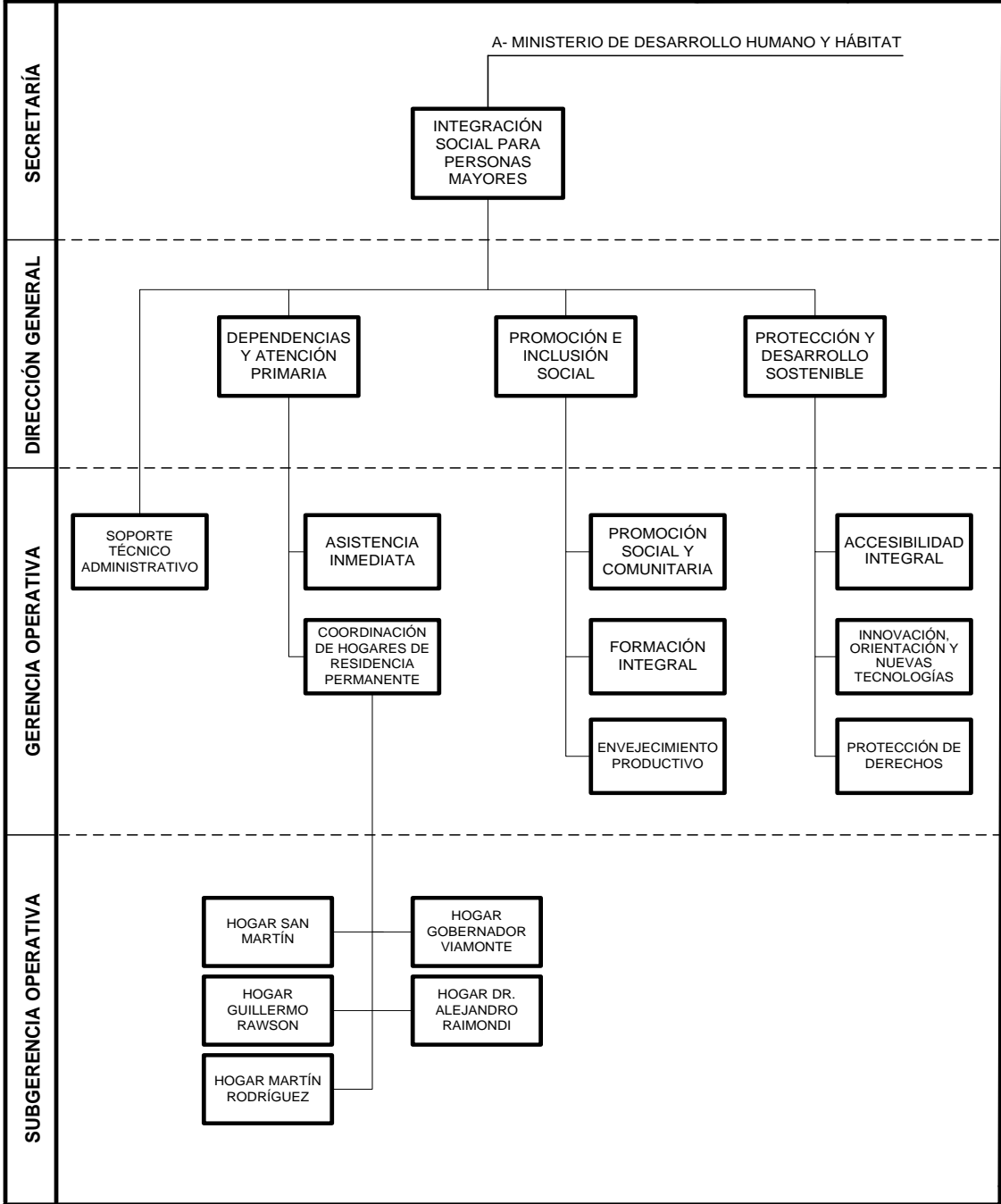
LOGÍSTICA
ANTE LA
EMERGENCIA

ACOMPANIAMIENTO
COMUNITARIO

EMERGENCIA
HABITACIONAL

PROGRAMAS
ESPECIALES

JEFE DE GOBIERNO DE LA CIUDAD AUTÓNOMA DE BUENOS AIRES MINISTERIO DE DESARROLLO HUMANO Y HÁBITAT Y SECRETARÍA DE INTEGRACIÓN SOCIAL PARA PERSONAS MAYORES DIRECCIONES GENERALES DEPENDENCIAS Y ATENCIÓN PRIMARIA; PROMOCIÓN E INCLUSIÓN SOCIAL; PROTECCIÓN Y DESARROLLO SOSTENIBLE	FECHA APROBACIÓN		
	DTO.	No	BOL. OFICIAL



JEFE DE GOBIERNO DE LA CIUDAD AUTÓNOMA DE BUENOS AIRES
MINISTERIO DE DESARROLLO HUMANO Y HÁBITAT
SUBSECRETARÍA DESARROLLO DEL POTENCIAL HUMANO
DIRECCIONES GENERALES INTERMEDIACIÓN LABORAL;
ECONOMÍA POPULAR Y SOCIAL

FECHA APROBACIÓN

DTO.

No

BOL. OFICIAL

SUBSECRETARÍA

A- MINISTERIO DE DESARROLLO HUMANO Y HÁBITAT

DESARROLLO DEL
POTENCIAL
HUMANO

DIRECCIÓN GENERAL

INTERMEDIACIÓN
LABORAL

ECONOMÍA
POPULAR Y
SOCIAL

GERENCIA OPERATIVA

PROMOCIÓN
SOCIO-LABORAL

ARTICULACIÓN
PARA LA
FORMACIÓN

GESTIÓN DEL
TERRITORIO

CAPACITACIÓN A
LA ECONOMÍA
POPULAR

ASISTENCIA
FINANCIERA

PRODUCCIÓN
AUTOGESTIVA

TRABAJO Y
GESTIÓN
COMUNITARIA

JEFE DE GOBIERNO DE LA CIUDAD AUTÓNOMA DE BUENOS AIRES
MINISTERIO DE DESARROLLO HUMANO y HÁBITAT
SUBSECRETARÍA DE FORTALECIMIENTO PERSONAL, FAMILIAR Y COMUNITARIO
DIRECCIONES GENERALES FORTALECIMIENTO DE LA SOCIEDAD CIVIL; NIÑES Y ADOLESCENCIA; DE LA MUJER; POLÍTICAS SOCIALES EN ADICCIONES

FECHA APROBACIÓN

DTO. No BOL. OFICIAL

SUBSECRETARÍA

A - MINISTERIO DE DESARROLLO HUMANO y HÁBITAT

FORTALECIMIENTO PERSONAL, FAMILIAR Y COMUNITARIO

DIRECCIÓN GENERAL

FORTALECIMIENTO DE LA SOCIEDAD CIVIL NIÑEZ Y ADOLESCENCIA DE LA MUJER POLÍTICAS SOCIALES EN ADICCIONES

GERENCIA OPERATIVA

APOYO A GRUPOS COMUNITARIOS

FORTALECIMIENTO DE VÍNCULOS FAMILIARES Y COMUNITARIOS

ATENCIÓN INTEGRAL A LAS VÍCTIMAS DE VIOLENCIA

PREVENCIÓN SOCIAL EN ADICCIONES

FORTALECIMIENTO DE LA SOCIEDAD CIVIL

ADOLESCENTES

FORTALECIMIENTO DE LAS POLÍTICAS DE IGUALDAD DE GÉNERO

ASISTENCIA SOCIAL EN ADICCIONES

APOYO A LA PRIMERA INFANCIA

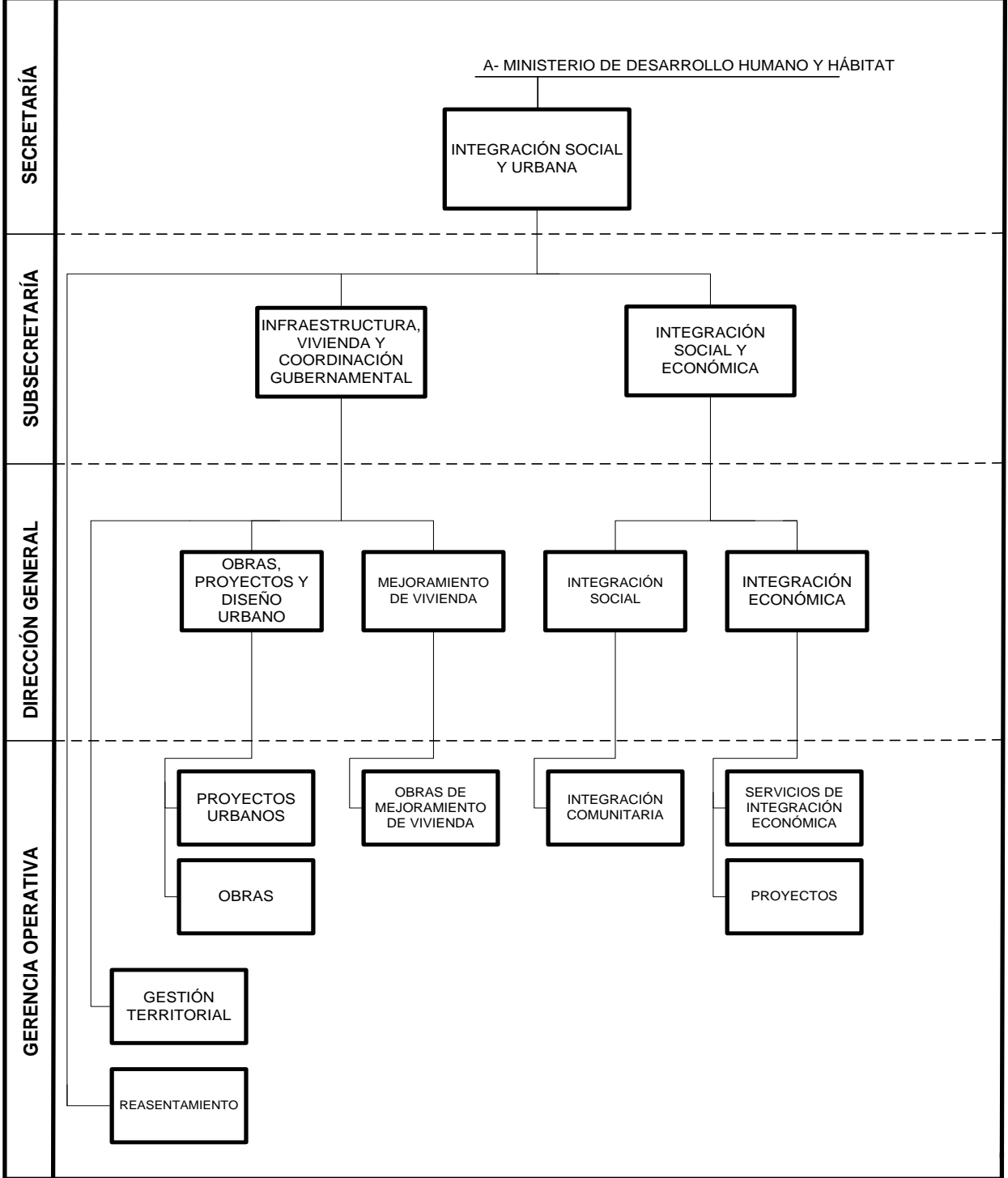
ATENCIÓN INTEGRAL A LA NIÑEZ Y ADOLESCENCIA EN SITUACIÓN DE VULNERABILIDAD SOCIAL

CENTRO DE ASISTENCIA A LA VÍCTIMA

ACTIVIDADES INCLUSIVAS

DESARROLLO INTEGRAL INFANTIL

JEFE DE GOBIERNO DE LA CIUDAD AUTÓNOMA DE BUENOS AIRES MINISTERIO DE DESARROLLO HUMANO Y HÁBITAT SECRETARÍA DE INTEGRACIÓN SOCIAL Y URBANA SUBSECRETARÍAS INFRAESTRUCTURA, VIVIENDA Y COORDINACIÓN GUBERNAMENTAL; INTEGRACIÓN SOCIAL Y ECONÓMICA DIRECCIONES GENERALES OBRAS, PROYECTOS Y DISEÑO URBANO; MEJORAMIENTO DE VIVIENDA; INTEGRACIÓN SOCIAL; INTEGRACIÓN ECONÓMICA	FECHA APROBACIÓN		
	DTO.	No	BOL. OFICIAL





GOBIERNO DE LA CIUDAD DE BUENOS AIRES

Hoja Adicional de Firmas
Anexo

Número:

Buenos Aires,

Referencia: Anexo I - Organigrama

El documento fue importado por el sistema GEDO con un total de 10 pagina/s.