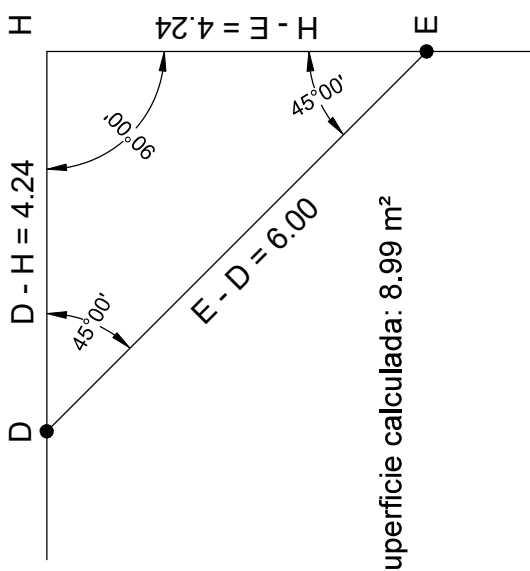
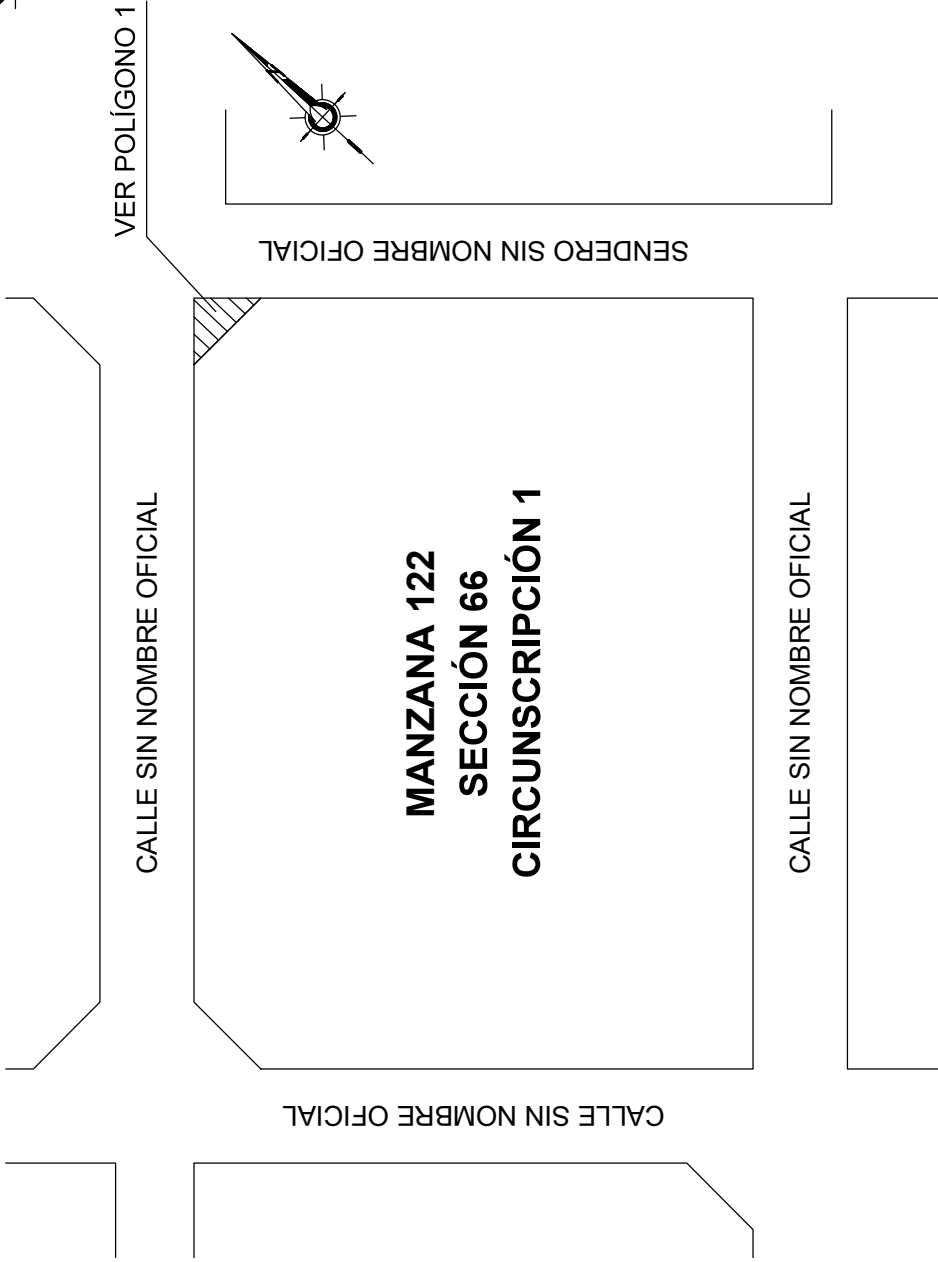


ANEXO I

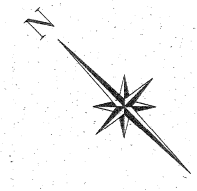
CROQUIS DE UBICACIÓN

CROQUIS SEGÚN MH-346-2019



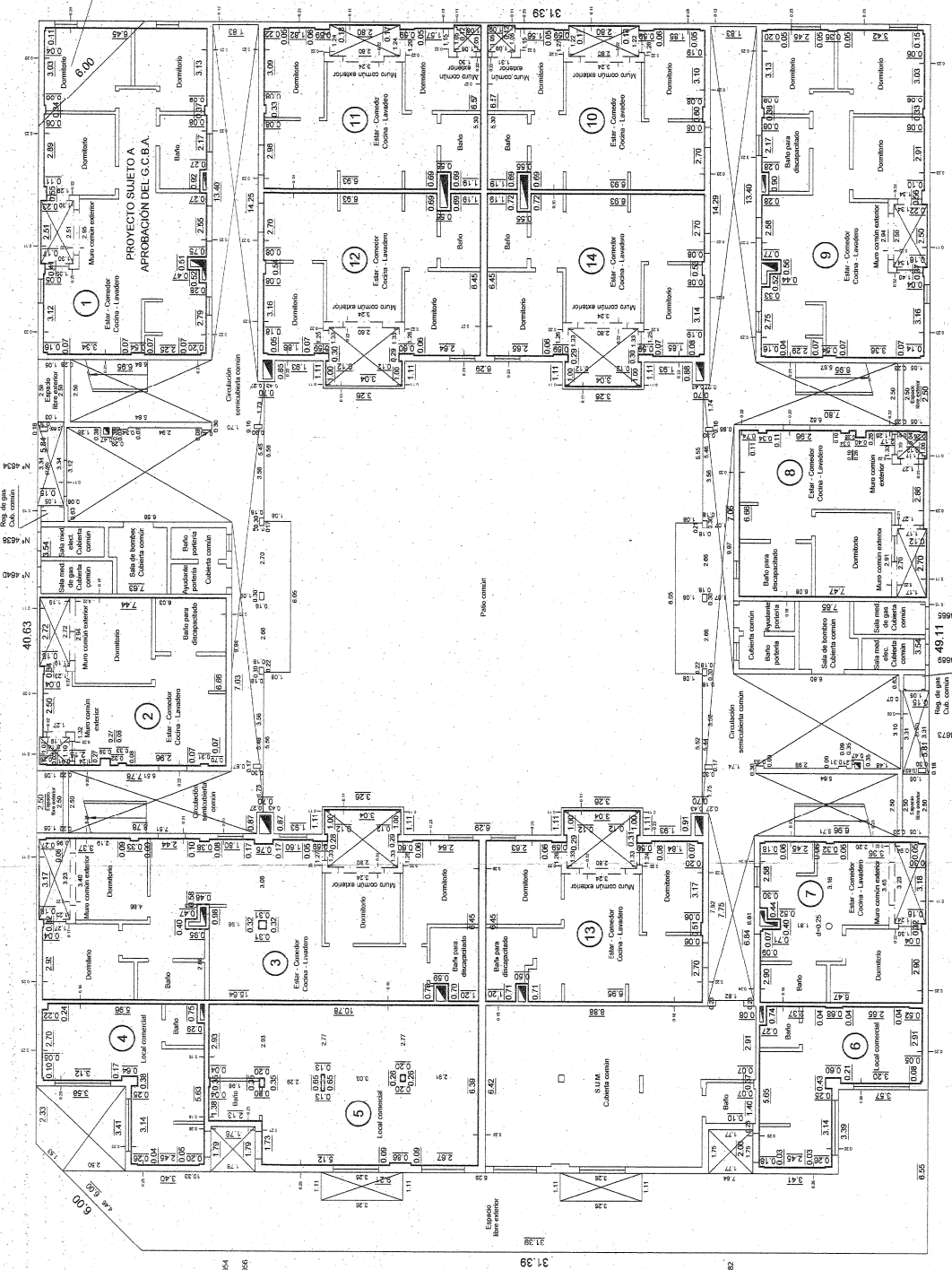
Superficie calculada: 8.99 m²

POLÍGONO 1



Ocupación
NO PRECARIA
de la vía pública.

Calle sin nombre oficial



Calle sin nombre oficial

PLANTA BAJA + 0.36

ESCALA = 1:100

LÁMINA
"TIPO G"
0.75 x 0.48

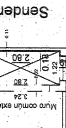
Expediente N° 20546534 - 2019
CIUDAD AUTÓNOMA DE BUENOS AIRES
MENSURA PARTICULAR Y DIVISIÓN EN
PROPIEDAD HORIZONTAL

MANZANA: 122 SECCIÓN: 66 CIRCUNSCRIPCIÓN: 1
Calle sin nombre oficial N° 4655/6973 eq. Calle sin nombre oficial N° 3954/6982
Calle sin nombre oficial N° 4934/6940 eq. Sendero sin nombre oficial N° 594*

Propiedad de:
**Instituto de Vivienda
de la Ciudad Autónoma de Buenos Aires**
Patente de origen N° 0489.144
Inscripción en el Registro de la Propiedad Inmueble: Matrícula F.R. 1 - 95460

Proyector:
Por Instituto de Vivienda de la Ciudad Autónoma de Buenos Aires

Croquis de Localización



Verónica Roxana González
(Directora General de Desarrollos de Proyectos)

DNI: 22.364.382
Dominio: Entero inmueble N° 435 - C.A.B.A.

Registrado en el Libro de Inscripciones de la Oficina de Inscripciones de la Dirección General de Registro de la Ciudad Autónoma de Buenos Aires
Programa según Decreto N° 430/GCMB-2017 y la Resolución N° 120/REGCIB-2017

La exactitud y fiabilidad de las medidas y datos contenidos en este plano quedan bajo exclusiva y total responsabilidad del profesional emisor.

Fecha de la Mensura: Marzo de 2010

Federico Tritto
Agrimensor

Matrícula profesional N° 4504
Dominio: Matrícula N° 179, P.º C. - C.A.B.A.

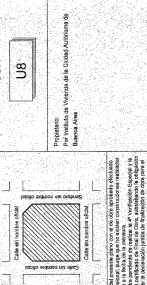
16 JUN 2019

MH - 346 - 2019
Página 2 de 3

NOTA: Todas las medidas lineales están consignadas en metros.

BALANCE DE SUPERFICIES
 Sup. s/ Mensura Mz. 122 1731 81 m²
 Sup. s/ Plano 42-C-2017 1731 88 m²
 Diferencia en más 0.13 m²

Exposición N° 2054533M - 2019
CIUDAD AUTÓNOMA DE BUENOS AIRES
 MENSURA PARTICULAR Y DIVISION EN PROPIEDAD HORIZONTAL
 MANZANA 122 SECCION 06 CIRCUNSCRIPCION 1
 Calle sin nombre oficial N° 4065/4073 del Calle sin nombre oficial N° 4065/4072
 Calle sin nombre oficial N° 4065/4073 del Calle sin nombre oficial N° 4065/4072
 Calle sin nombre oficial N° 4065/4073 del Calle sin nombre oficial N° 4065/4072
Instituto de Vivienda de la Ciudad Autónoma de Buenos Aires
 Partido de origen N° 0.465.144
 Inscripción en el Registro de la Propiedad Inmueble Libretada F.F. 1 - 54990
CUR
UB
 Proyecto: en favor de Ciudad Autónoma de Buenos Aires
 Verónica Rosend Gonzalez
 Directora General de Desembolsos y Proyecciones
 E.N.: 20.04.002
 Códigos: 1140010 - 1140010



Este plano de mensura tiene validez jurídica a partir de la fecha de inscripción en el Registro de la Propiedad Inmueble.
 Para consultar el detalle de la mensura y división en propiedad horizontal, consulte el Libro de Trámites y Gestiones del Registro de la Propiedad Inmueble, en el apartado de Expediente N° 2054533M - 2019.
 Este plano de mensura tiene validez jurídica a partir de la fecha de inscripción en el Registro de la Propiedad Inmueble.
 Para consultar el detalle de la mensura y división en propiedad horizontal, consulte el Libro de Trámites y Gestiones del Registro de la Propiedad Inmueble, en el apartado de Expediente N° 2054533M - 2019.
 Este plano de mensura tiene validez jurídica a partir de la fecha de inscripción en el Registro de la Propiedad Inmueble.
 Para consultar el detalle de la mensura y división en propiedad horizontal, consulte el Libro de Trámites y Gestiones del Registro de la Propiedad Inmueble, en el apartado de Expediente N° 2054533M - 2019.

Planilla de Mensura N° 42-C-2017
 Expediente N° 2054533M - 2019
MH 346 2019

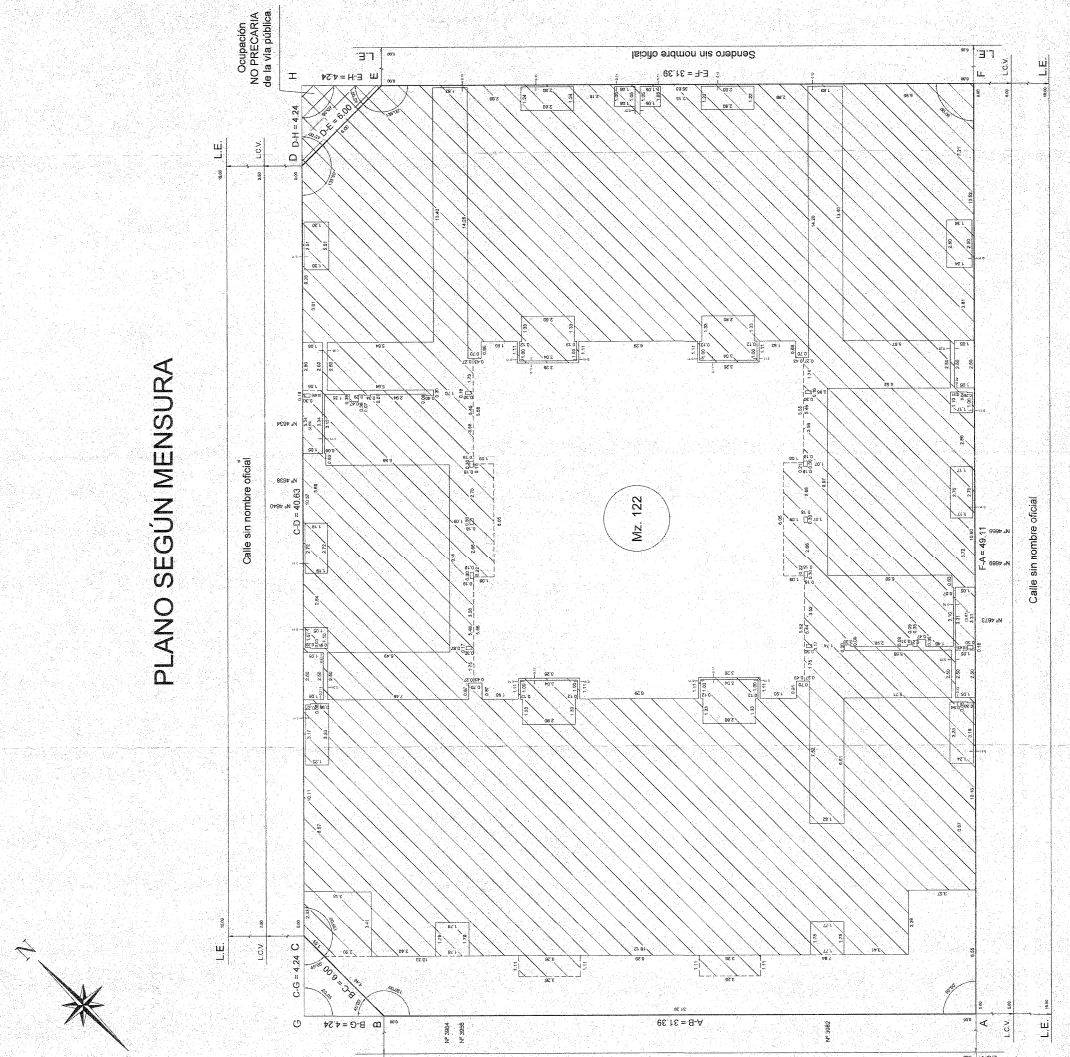
PLANILLA DE UNIDADES FUNCIONALES

| U.F. | Plano N° | Categoría | Seminarios | Decorados | Balcons | Total por m ² | Total U.F. (m ²) | Observaciones |
|------|----------|-----------|------------|-----------|---------|--------------------------|------------------------------|---------------|
| 1 | P. 2044 | 3,20 | 5,32 | 2,39 | 0,29 | 8,29 | 52,71 | 1,84 |
| 2 | P. 2044 | 3,20 | 5,32 | 2,39 | 0,29 | 8,29 | 47,39 | 1,12 |
| 3 | P. 2044 | 3,20 | 5,32 | 2,39 | 0,29 | 8,29 | 47,39 | 1,12 |
| 4 | P. 2044 | 3,20 | 5,32 | 2,39 | 0,29 | 8,29 | 47,39 | 1,12 |
| 5 | P. 2044 | 3,20 | 5,32 | 2,39 | 0,29 | 8,29 | 47,39 | 1,12 |
| 6 | P. 2044 | 3,20 | 5,32 | 2,39 | 0,29 | 8,29 | 47,39 | 1,12 |
| 7 | P. 2044 | 3,20 | 5,32 | 2,39 | 0,29 | 8,29 | 47,39 | 1,12 |
| 8 | P. 2044 | 3,20 | 5,32 | 2,39 | 0,29 | 8,29 | 47,39 | 1,12 |
| 9 | P. 2044 | 3,20 | 5,32 | 2,39 | 0,29 | 8,29 | 47,39 | 1,12 |
| 10 | P. 2044 | 3,20 | 5,32 | 2,39 | 0,29 | 8,29 | 47,39 | 1,12 |
| 11 | P. 2044 | 3,20 | 5,32 | 2,39 | 0,29 | 8,29 | 47,39 | 1,12 |
| 12 | P. 2044 | 3,20 | 5,32 | 2,39 | 0,29 | 8,29 | 47,39 | 1,12 |
| 13 | P. 2044 | 3,20 | 5,32 | 2,39 | 0,29 | 8,29 | 47,39 | 1,12 |
| 14 | P. 2044 | 3,20 | 5,32 | 2,39 | 0,29 | 8,29 | 47,39 | 1,12 |
| 15 | P. 2044 | 3,20 | 5,32 | 2,39 | 0,29 | 8,29 | 47,39 | 1,12 |
| 16 | P. 2044 | 3,20 | 5,32 | 2,39 | 0,29 | 8,29 | 47,39 | 1,12 |
| 17 | P. 2044 | 3,20 | 5,32 | 2,39 | 0,29 | 8,29 | 47,39 | 1,12 |
| 18 | P. 2044 | 3,20 | 5,32 | 2,39 | 0,29 | 8,29 | 47,39 | 1,12 |
| 19 | P. 2044 | 3,20 | 5,32 | 2,39 | 0,29 | 8,29 | 47,39 | 1,12 |
| 20 | P. 2044 | 3,20 | 5,32 | 2,39 | 0,29 | 8,29 | 47,39 | 1,12 |
| 21 | P. 2044 | 3,20 | 5,32 | 2,39 | 0,29 | 8,29 | 47,39 | 1,12 |
| 22 | P. 2044 | 3,20 | 5,32 | 2,39 | 0,29 | 8,29 | 47,39 | 1,12 |
| 23 | P. 2044 | 3,20 | 5,32 | 2,39 | 0,29 | 8,29 | 47,39 | 1,12 |
| 24 | P. 2044 | 3,20 | 5,32 | 2,39 | 0,29 | 8,29 | 47,39 | 1,12 |
| 25 | P. 2044 | 3,20 | 5,32 | 2,39 | 0,29 | 8,29 | 47,39 | 1,12 |
| 26 | P. 2044 | 3,20 | 5,32 | 2,39 | 0,29 | 8,29 | 47,39 | 1,12 |
| 27 | P. 2044 | 3,20 | 5,32 | 2,39 | 0,29 | 8,29 | 47,39 | 1,12 |
| 28 | P. 2044 | 3,20 | 5,32 | 2,39 | 0,29 | 8,29 | 47,39 | 1,12 |
| 29 | P. 2044 | 3,20 | 5,32 | 2,39 | 0,29 | 8,29 | 47,39 | 1,12 |
| 30 | P. 2044 | 3,20 | 5,32 | 2,39 | 0,29 | 8,29 | 47,39 | 1,12 |
| 31 | P. 2044 | 3,20 | 5,32 | 2,39 | 0,29 | 8,29 | 47,39 | 1,12 |
| 32 | P. 2044 | 3,20 | 5,32 | 2,39 | 0,29 | 8,29 | 47,39 | 1,12 |
| 33 | P. 2044 | 3,20 | 5,32 | 2,39 | 0,29 | 8,29 | 47,39 | 1,12 |
| 34 | P. 2044 | 3,20 | 5,32 | 2,39 | 0,29 | 8,29 | 47,39 | 1,12 |
| 35 | P. 2044 | 3,20 | 5,32 | 2,39 | 0,29 | 8,29 | 47,39 | 1,12 |
| 36 | P. 2044 | 3,20 | 5,32 | 2,39 | 0,29 | 8,29 | 47,39 | 1,12 |
| 37 | P. 2044 | 3,20 | 5,32 | 2,39 | 0,29 | 8,29 | 47,39 | 1,12 |
| 38 | P. 2044 | 3,20 | 5,32 | 2,39 | 0,29 | 8,29 | 47,39 | 1,12 |
| 39 | P. 2044 | 3,20 | 5,32 | 2,39 | 0,29 | 8,29 | 47,39 | 1,12 |
| 40 | P. 2044 | 3,20 | 5,32 | 2,39 | 0,29 | 8,29 | 47,39 | 1,12 |
| 41 | P. 2044 | 3,20 | 5,32 | 2,39 | 0,29 | 8,29 | 47,39 | 1,12 |
| 42 | P. 2044 | 3,20 | 5,32 | 2,39 | 0,29 | 8,29 | 47,39 | 1,12 |
| 43 | P. 2044 | 3,20 | 5,32 | 2,39 | 0,29 | 8,29 | 47,39 | 1,12 |
| 44 | P. 2044 | 3,20 | 5,32 | 2,39 | 0,29 | 8,29 | 47,39 | 1,12 |
| 45 | P. 2044 | 3,20 | 5,32 | 2,39 | 0,29 | 8,29 | 47,39 | 1,12 |
| 46 | P. 2044 | 3,20 | 5,32 | 2,39 | 0,29 | 8,29 | 47,39 | 1,12 |
| 47 | P. 2044 | 3,20 | 5,32 | 2,39 | 0,29 | 8,29 | 47,39 | 1,12 |
| 48 | P. 2044 | 3,20 | 5,32 | 2,39 | 0,29 | 8,29 | 47,39 | 1,12 |
| 49 | P. 2044 | 3,20 | 5,32 | 2,39 | 0,29 | 8,29 | 47,39 | 1,12 |
| 50 | P. 2044 | 3,20 | 5,32 | 2,39 | 0,29 | 8,29 | 47,39 | 1,12 |
| 51 | P. 2044 | 3,20 | 5,32 | 2,39 | 0,29 | 8,29 | 47,39 | 1,12 |
| 52 | P. 2044 | 3,20 | 5,32 | 2,39 | 0,29 | 8,29 | 47,39 | 1,12 |
| 53 | P. 2044 | 3,20 | 5,32 | 2,39 | 0,29 | 8,29 | 47,39 | 1,12 |
| 54 | P. 2044 | 3,20 | 5,32 | 2,39 | 0,29 | 8,29 | 47,39 | 1,12 |
| 55 | P. 2044 | 3,20 | 5,32 | 2,39 | 0,29 | 8,29 | 47,39 | 1,12 |
| 56 | P. 2044 | 3,20 | 5,32 | 2,39 | 0,29 | 8,29 | 47,39 | 1,12 |
| 57 | P. 2044 | 3,20 | 5,32 | 2,39 | 0,29 | 8,29 | 47,39 | 1,12 |
| 58 | P. 2044 | 3,20 | 5,32 | 2,39 | 0,29 | 8,29 | 47,39 | 1,12 |
| 59 | P. 2044 | 3,20 | 5,32 | 2,39 | 0,29 | 8,29 | 47,39 | 1,12 |
| 60 | P. 2044 | 3,20 | 5,32 | 2,39 | 0,29 | 8,29 | 47,39 | 1,12 |
| 61 | P. 2044 | 3,20 | 5,32 | 2,39 | 0,29 | 8,29 | 47,39 | 1,12 |
| 62 | P. 2044 | 3,20 | 5,32 | 2,39 | 0,29 | 8,29 | 47,39 | 1,12 |
| 63 | P. 2044 | 3,20 | 5,32 | 2,39 | 0,29 | 8,29 | 47,39 | 1,12 |
| 64 | P. 2044 | 3,20 | 5,32 | 2,39 | 0,29 | 8,29 | 47,39 | 1,12 |
| 65 | P. 2044 | 3,20 | 5,32 | 2,39 | 0,29 | 8,29 | 47,39 | 1,12 |
| 66 | P. 2044 | 3,20 | 5,32 | 2,39 | 0,29 | 8,29 | 47,39 | 1,12 |
| 67 | P. 2044 | 3,20 | 5,32 | 2,39 | 0,29 | 8,29 | 47,39 | 1,12 |
| 68 | P. 2044 | 3,20 | 5,32 | 2,39 | 0,29 | 8,29 | 47,39 | 1,12 |
| 69 | P. 2044 | 3,20 | 5,32 | 2,39 | 0,29 | 8,29 | 47,39 | 1,12 |
| 70 | P. 2044 | 3,20 | 5,32 | 2,39 | 0,29 | 8,29 | 47,39 | 1,12 |
| 71 | P. 2044 | 3,20 | 5,32 | 2,39 | 0,29 | 8,29 | 47,39 | 1,12 |
| 72 | P. 2044 | 3,20 | 5,32 | 2,39 | 0,29 | 8,29 | 47,39 | 1,12 |
| 73 | P. 2044 | 3,20 | 5,32 | 2,39 | 0,29 | 8,29 | 47,39 | 1,12 |
| 74 | P. 2044 | 3,20 | 5,32 | 2,39 | 0,29 | 8,29 | 47,39 | 1,12 |
| 75 | P. 2044 | 3,20 | 5,32 | 2,39 | 0,29 | 8,29 | 47,39 | 1,12 |
| 76 | P. 2044 | 3,20 | 5,32 | 2,39 | 0,29 | 8,29 | 47,39 | 1,12 |
| 77 | P. 2044 | 3,20 | 5,32 | 2,39 | 0,29 | 8,29 | 47,39 | 1,12 |
| 78 | P. 2044 | 3,20 | 5,32 | 2,39 | 0,29 | 8,29 | 47,39 | 1,12 |
| 79 | P. 2044 | 3,20 | 5,32 | 2,39 | 0,29 | 8,29 | 47,39 | 1,12 |
| 80 | P. 2044 | 3,20 | 5,32 | 2,39 | 0,29 | 8,29 | 47,39 | 1,12 |
| 81 | P. 2044 | 3,20 | 5,32 | 2,39 | 0,29 | 8,29 | 47,39 | 1,12 |
| 82 | P. 2044 | 3,20 | 5,32 | 2,39 | 0,29 | 8,29 | 47,39 | 1,12 |
| 83 | P. 2044 | 3,20 | 5,32 | 2,39 | 0,29 | 8,29 | 47,39 | 1,12 |
| 84 | P. 2044 | 3,20 | 5,32 | 2,39 | 0,29 | 8,29 | 47,39 | 1,12 |
| 85 | P. 2044 | 3,20 | 5,32 | 2,39 | 0,29 | 8,29 | 47,39 | 1,12 |
| 86 | P. 2044 | 3,20 | 5,32 | 2,39 | 0,29 | 8,29 | 47,39 | 1,12 |
| 87 | P. 2044 | 3,20 | 5,32 | 2,39 | 0,29 | 8,29 | 47,39 | 1,12 |
| 88 | P. 2044 | 3,20 | 5,32 | 2,39 | 0,29 | 8,29 | 47,39 | 1,12 |
| 89 | P. 2044 | 3,20 | 5,32 | 2,39 | 0,29 | 8,29 | 47,39 | 1,12 |
| 90 | P. 2044 | 3,20 | 5,32 | 2,39 | 0,29 | 8,29 | 47,39 | 1,12 |
| 91 | P. 2044 | 3,20 | 5,32 | 2,39 | 0,29 | 8,29 | 47,39 | 1,12 |
| 92 | P. 2044 | 3,20 | 5,32 | 2,39 | 0,29 | 8,29 | 47,39 | 1,12 |
| 93 | P. 2044 | 3,20 | 5,32 | 2,39 | 0,29 | 8,29 | 47,39 | 1,12 |
| 94 | P. 2044 | 3,20 | 5,32 | 2,39 | 0,29 | 8,29 | 47,39 | 1,12 |
| 95 | P. 2044 | 3,20 | 5,32 | 2,39 | 0,29 | 8,29 | 47,39 | 1,12 |
| 96 | P. 2044 | 3,20 | 5,32 | 2,39 | 0,29 | 8,29 | 47,39 | 1,12 |
| 97 | P. 2044 | 3,20 | 5,32 | 2,39 | 0,29 | 8,29 | 47,39 | 1,12 |
| 98 | P. 2044 | 3,20 | 5,32 | 2,39 | 0,29 | 8,29 | 47,39 | 1,12 |
| 99 | P. 2044 | 3,20 | 5,32 | 2,39 | 0,29 | 8,29 | 47,39 | 1,12 |
| 100 | P. 2044 | 3,20 | 5,32 | 2,39 | 0,29 | 8,29 | 47,39 | 1,12 |

PLANILLA DE SUPERFICIES COMUNES

| Plano N° | Categoría | Balcons | Decorados | Balcons | Total por m ² | Observaciones |
|----------|-----------|---------|-----------|---------|--------------------------|---------------|
| P. 2044 | 3,20 | 20,57 | 42,59 | 0,00 | 63,16 | |
| P. 2044 | 3,20 | 13,59 | 39,93 | 0,00 | 53,52 | |
| P. 2044 | 3,20 | 10,02 | 29,22 | 0,00 | 39,24 | |
| TOTAL | | 44,18 | 111,74 | 0,00 | 155,92 | |

PLANO SEGÚN MENSURA



ESCALA = 1:100



G O B I E R N O D E L A C I U D A D D E B U E N O S A I R E S

"2022 - Año del 40° Aniversario de la Guerra de Malvinas. En homenaje a los veteranos y caídos en la
defensa de las Islas Malvinas y el Atlántico Sur"

Hoja Adicional de Firmas
Informe gráfico

Número:

Buenos Aires,

Referencia: EX-2022-29798746-GCABA-DGALE s/ Anexo I Promulgación Ley N° 6554

El documento fue importado por el sistema GEDO con un total de 3 pagina/s.